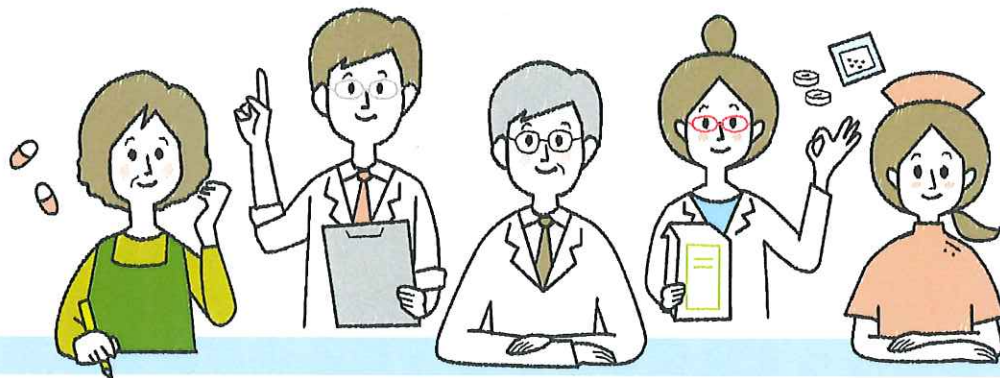


山形糖 尿病療養指導士 (CDE-Yamagata) の 資格を取ってみませんか?

山形糖尿病療養指導士(CDE-Yamagata)は、糖尿病医療に携わる多くの医療スタッフの方に糖尿病への幅広い知識を持っていただき、糖尿病患者さんのセルフケアを積極的にサポートしていただくために設けられた認定制度です。

CDE-Yamagataの活動は、糖尿病の正しい知識の普及・啓発により山形県民の健康増進を図ることも目的としております。糖尿病に興味はあったが勉強する機会があまりなかった、知識はあるが糖尿病の患者さんへの接し方に自信がない、糖尿病療養のことを誰かに相談したいけど仲間がいない、というような方は、ぜひ参加してください。



受験者募集

平成30年度 山形糖尿病療養指導士 認定講習会・認定試験

講習会受講並びに試験受験資格者は下記を満たす方です。

講習会受講
試験受験
資格者

- 1 認定資格者は下記を満たす方です。
医師、歯科医師、薬剤師、看護師、准看護師、保健師、助産師、管理栄養士、栄養士、理学療法士、作業療法士、言語聴覚士、臨床検査技師、歯科衛生士、歯科技工士、臨床心理士、社会福祉士、視能訓練士、介護士、介護福祉士、介護支援専門員、医療クラーク等の医療職・介護職有資格者
- 2 医療職としての経験が2年以上の者
- 3 認定試験受験時に指定の認定講習会を修了し、日本糖尿病協会の会員であること

申し込み方法

山形糖尿病療養指導士認定委員会ホームページから募集要項をダウンロードし必要書類を事務局に提出してください。

認定講習会について

受講申請受付 平成30年 8月1日(水) ▶ 9月30日(日)

受講料 4,000円 (2日分一括)

講習会開催日程 2日間全てを受講し、受講修了となります。
● 両日 / 8:45~16:45 (8:00~受付)

| | 期 日 |
|----------|----------------|
| 第1回認定講習会 | 平成30年10月28日(日) |
| 第2回認定講習会 | 平成30年11月25日(日) |

講習会会場 山形県立保健医療大学

認定試験について

受験申請受付 平成30年 12月1日(土) ▶ 30日(日)

受験料 3,000円

試験実施日程 平成31年 2月24日(日)
● 10:00~12:00 (9:00~受付)

試験会場 下記最寄りの施設で受験

| | 会 場 |
|------|--------------|
| 庄内地区 | 日本海総合病院 会議室 |
| 最上地区 | 山形県立新庄病院 会議室 |
| 村山地区 | 山形県立中央病院 会議室 |
| 置賜地区 | 公立置賜総合病院 会議室 |

山形県民の健康増進を図るため、
また、自分のスキルアップのために、
資格を取ってみませんか?



問い合わせ先・申込先

山形大学医学部 内科学第三講座内 山形糖尿病療養指導士認定委員会事務局
〒990-9585 山形県山形市飯田西2-2-2 TEL:023-628-5316 FAX:023-628-5318
ホームページ <http://www.cde-yamagata.jp>

山形糖尿病療養指導士

検索



後援 / 山形県、山形県糖尿病協会、山形県糖尿病対策推進会議、山形県医師会、山形県歯科医師会、山形県看護協会、山形県栄養士会、山形県薬剤師会、山形県病院薬剤師会、山形臨床検査技師会、山形県理学療法士会、山形県作業療法士会、山形県言語聴覚療法士会